

Indicacións Técnicas PDA 2024/25

Estimado/a Decano/a, Director/a de Centro, coordinador/a de CAM,

Dende o día 8 de novembro de 2023 ata o 24 de novembro de 2023 levarase a cabo o proceso de elaboración da PDA 2024/25. Este curso realizarase por completo a través da plataforma SIGMA. Tódolos cambios levaranse a cabo polas unidades e servizos correspondentes polo que non é preciso que dende as direccións/coordinacións carguen ningunha información na plataforma. Si será necesario que elaboren e acheguen un arquivo excel que conteña a proposta da PDA expresada en números de grupos (das diversas tipoloxías) e as súas horas. Unha vez obtivo o visto bo da proposta por parte desta vicerreitoría esa información será actualizada en SIGMA.

Para acceder á información necesaria habilitouse unha aplicación na secretaría virtual dende a que poden ser visualizados os datos. O acceso poden obtelo premendo e autenticándose no seguinte enlace:

<https://secretaria.uvigo.gal/uv/web/sigma/pda/informe>

Deben seleccionar o curso de elaboración (2024/25) e filtrar polo centro correspondente. Si non escollen tipo/plan de estudos, por defecto descargaranse tódolos plans adscritos ó seu centro. No caso de que así o prefiran, poden descargar só o correspondente os estudos que queren analizar, por exemplo, si son coordinadores dalgún Máster.

Informe de PDA

Parametros de consulta

* Curso academico

Centro

Tipo estudio

Plan Estudio

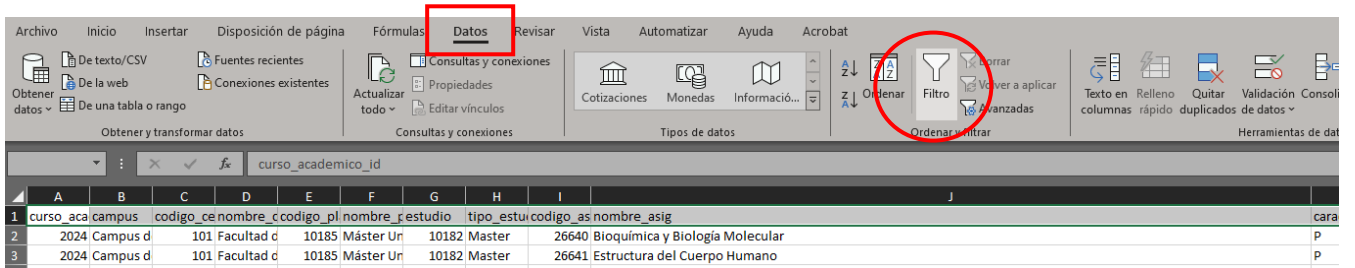
O arquivo descargado ten unha extensión .xlsx polo que pode ser aberto con Excel. Ao facelo atoparán dúas follas. Unha contén o resumo da PDA actual, con tódalas titulacións existentes e o agregado de horas de cada tipoloxía docente.

A	B	C	D	E	F	G	H	I	J	K	L	M	N
codigo_pl	nombre_plan	Horas_A	Horas_B	Horas_C	Horas_F	Horas_TU	Horas_V	Horas_AC	Horas_NP	Horas_NA	Horas_NB	Horas_NC	
11354	Grado en Ciencia y Tecnología de los Alimentos	1176	924	1008	0	0	0	0	0	0	84	0	
11356	Grado en Ciencias Ambientales	812	476	658	0	0	0	0	0	0	0	0	
11358	Grado en Ingeniería Agraria	490	182	252	0	0	0	0	0	0	0	0	
10186	Máster Universitario en Ciencia y Tecnología Agroalimentaria y Ambiental	327	0	0	0	0	59	0	0	235	0	0	
10185	Máster Universitario en Nutrición	200	0	0	0	0	118	0	0	185	0	0	

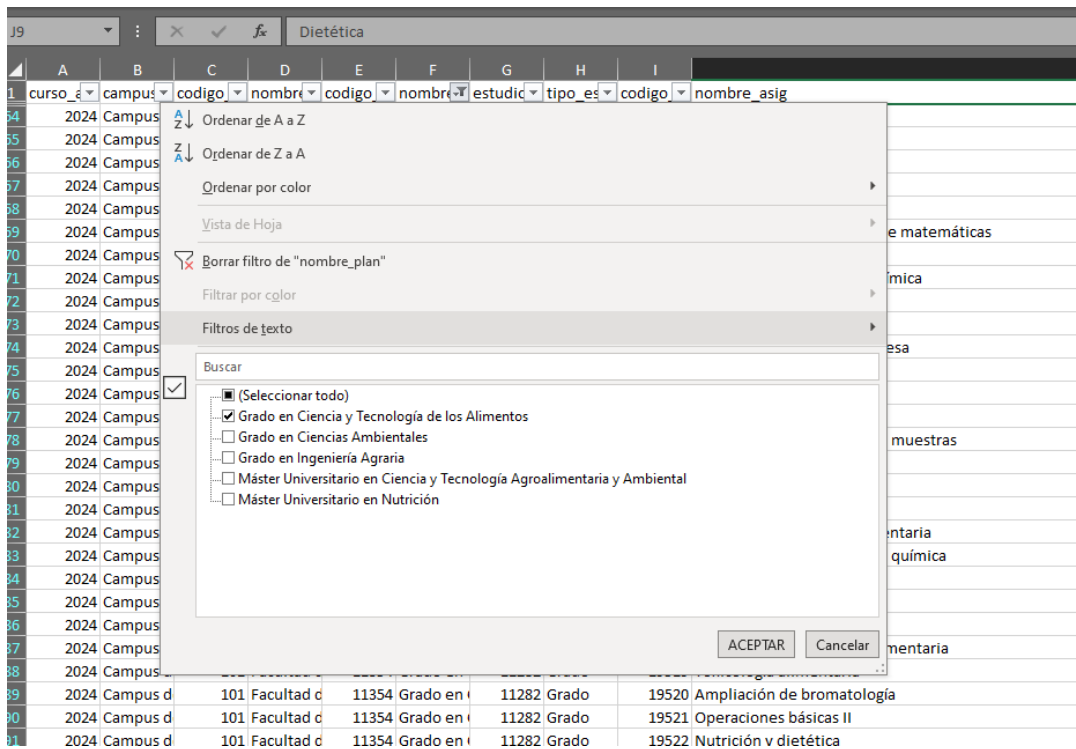
Na outra folla aparecerá unha grande cantidade de información que inclúe tódalas materias impartidas no centro, así como información relvante de cada unha delas. Código e nome do plan de estudos, código e nome da materia, caracter, área e departamento de adscrición, etc.

curso_aca	campus	codigo_ce	nombre_c	codigo_pl	nombre_p	estudio	tipo_estu	codigo_as	nombre_asig	caracter	nombre_careas	departam
2024	Campus d	101	Facultad d	10185	Máster Un	10182	Master	26640	Bioquímica y Biología Molecular	P	Optativa	[A0410 A 00C01 00
2024	Campus d	101	Facultad d	10185	Máster Un	10182	Master	26641	Estructura del Cuerpo Humano	P	Optativa	[A0050 A 00C01 00
2024	Campus d	101	Facultad d	10185	Máster Un	10182	Master	26642	Fisiología Humana	P	Optativa	[A0410 00C01 00
2024	Campus d	101	Facultad d	10185	Máster Un	10182	Master	26643	Fisiopatología	P	Optativa	[-1 A041C 00C01 95
2024	Campus d	101	Facultad d	10185	Máster Un	10182	Master	26644	Endocrinología Básica y Clínica	O	Obligatori	[-1 A041C 00C01 95
2024	Campus d	101	Facultad d	10185	Máster Un	10182	Master	26645	Metabolismo y su Patología	O	Obligatori	[A0060 A 00C01 00
2024	Campus d	101	Facultad d	10185	Máster Un	10182	Master	26646	Neuroendocrinología	O	Obligatori	[-1 A041C 00C01 95
2024	Campus d	101	Facultad d	10185	Máster Un	10182	Master	26647	Dietética	O	Obligatori	[-1 A041C 00C01 95
2024	Campus d	101	Facultad d	10185	Máster Un	10182	Master	26648	Nutrición Humana	O	Obligatori	[-1 A005C 00C01 00
2024	Campus d	101	Facultad d	10185	Máster Un	10182	Master	26649	Química y Bioquímica Alimentaria	P	Optativa	[A0410 A 00C01 00

A mais desa información puramente descriptiva, tamén se inclúen nas columnas da dereita toda a información correspondente á matrícula e que é precisa para elaborar a PDA. O número de alumnado novo, repetidor, efectivo tal e como se define na normativa de elaboración de PDA, grupos e horas por grupo, etc. Para unha visualización máis sinxela da información recoméndase encarecidamente que realicen un filtrado dos datos. Seleccionando a primeira fila (cabeceira), na pestana de Datos premer na icona de filtro:



Deste xeito poderán visualizar só a información daquela titulación que estimen convinte en cada ocasión. Pódese aplicar o filtrado co criterio que estimen (código plan de estudos...).



Unha vez que toda a información estea dispoñible chega o momento de elaboración da PDA. Poden ir xogando con número de grupos de cada materia para adaptalo as necesidades docentes. Lembren que teñen como referencia unhas columnas co alumnado esperado en cada materia. Así mesmo, os datos da folla resumo non son números fixos, senón fórmulas, polo que calquera modificación realizada nos grupos automaticamente actualiza eses valores e permite ver a variación total de horas para o centro. O

límite de horas establecido para cada centro (PDA máxima) corresponderá á suma de horas que figura nesa folla. En caso de que facilite a visualización poden crear unha casíña co número global:

A	B	C	D	E	F	G	H	I	J	K	L	M	N
codigo_pl	nombre_plan	Horas_A	Horas_B	Horas_C	Horas_F	Horas_TU	Horas_V	Horas_AC	Horas_NP	Horas_NA	Horas_NB	Horas_NC	
11354	Grado en Ciencia y Tecnología de los Alimentos	1176	924	1008	0	0	0	0	0	0	84	0	
11356	Grado en Ciencias Ambientales	812	476	658	0	0	0	0	0	0	0	0	
11358	Grado en Ingeniería Agraria	490	182	252	0	0	0	0	0	0	0	0	
10186	Máster Universitario en Ciencia y Tecnología Agroalimentaria y Ambiental	327	0	0	0	0	59	0	0	235	0	0	
10185	Máster Universitario en Nutrición	200	0	0	0	0	118	0	0	185	0	0	
	Total Grados	=suma(C2:14)											

Unha vez definida a nova PDA, a proposta debe ser enviada á vicerreitoría xunto co resto de documentación requirida. Será suficiente con enviar a nova excel (modificada) para que poda ser revisada. Agradeceríase que o arquivo enviado sexa nomeado como **InformePDA_2024_XXX_mod** (onde XXX é o código particular de cada centro) para diferencialo do anterior e non ter que renomealos.

Como se mencionou con anterioridade, aceptada a nova PDA será trasladada as unidades correspondentes para a actualicen en SIGMA unha vez que sexan envorcados os datos do novo curso. Os cambios realizados respecto o documento inicial poden ser resaltados con algunha cor, para unha mellor visualización dos mesmos.

ACLARACIÓNS

- Os cursos que entran por primeira vez, nunha titulación verificada/modificada en cursos anteriores, non aparecen reflectidos neste informe de PDA posto que aínda non foron cargados os datos en SIGMA. Neses casos enviaráse por correo electrónico unha folla adaptada que conteña as novas materias. Deberá ser cumprimentada do mesmo xeito que se mencionou.
- No caso de titulacións verificadas/modificadas achégase tamén unha excel aparte, debendo deixar os datos correspondentes aos cursos antigos a cero. É dicir, os grupos docentes trasladaránse o novo curso.

Para calquera dúbida pode dirixirse ao director de área de titulacións, David Patiño Vilas no enderezo direc.titulacions@uvigo.es ou ben no teléfono (986) 813433.

Nota: A normativa, indicacións técnicas e impresos relacionados coa elaboración da PDA 2024/25 están dispoñibles na web:

<https://www.uvigo.gal/estudar/organizacion-academica/planificacion-docente-anual>.

Vigo, 8 de novembro de 2023